

HÜZZÂM SARKI

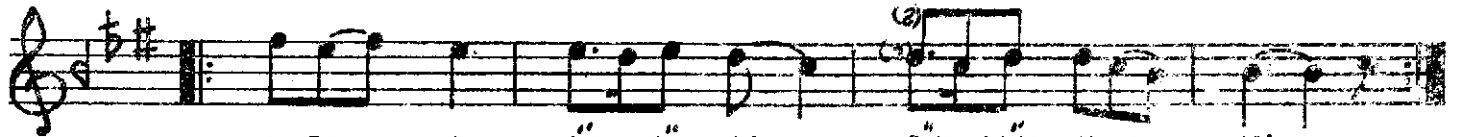
Yürük Semâi

(Eminem oturmuş çeşme başına)

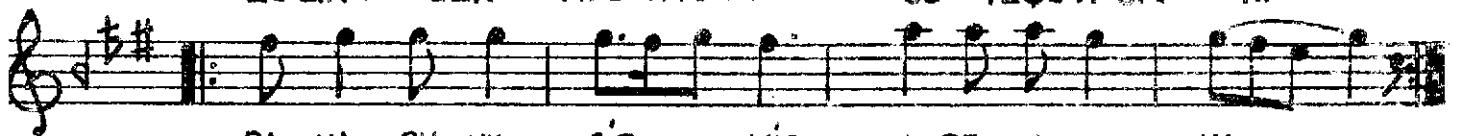
Zeki Duggulu



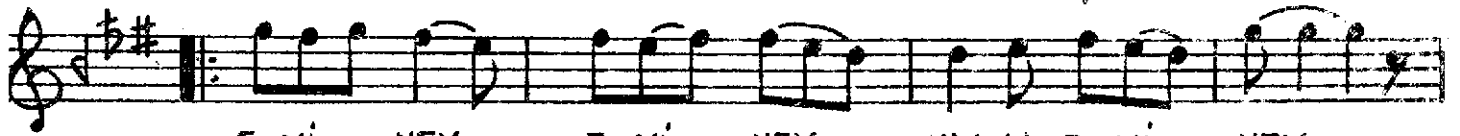
E - Mİ - NEM O - TUR - MUŞ GEŞ - ME BA ŞI - NA
E - Mİ - NEM DÜ - YUN - CA KAVAL SE Sİ - Nİ



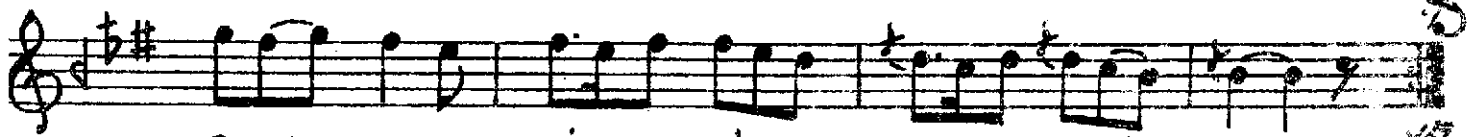
TA-RA-	MIŞ	ZÜL-FÜ-NU	DÖK-MÜŞ KAŞI-	NA
E-LİN-	DEN	FİR-LA-TİR	SU TEŞ-Tİ Sİ-	Nİ



DA HA BU YIL GIR- MIŞ ON BEŞ YA ŞI NA
O- DA BE- NİM Gİ- Bİ A- RAR E- Şİ- Nİ



E. MI' NEM E. MI' NEM NAZ LI E. MI' NEM



BA-NA ET. TIK-LE-RIN AZ-MI E-MI-NEM

(1)

Eminem oturmuş çeyme başına
Taramış zülfünü dökmüş kaşına
Daha bu yıl girmiş onbeş yaşına
Eminem eminem nazlı eminem
Bana ettiklerin azmı eminem

(2)

(2)
Eminem duyunca kaval sesini
Elinden fırlatir su testiini
Oda benim gibi arar esini
Eminem eminem nazli eminem
Bana etliklerin azmi eminem